



ГИДРОМАНИПУЛЯТОР ВЕЛМАШ VM10LM
для работы с ломом

PALFINGER

ОФИЦИАЛЬНЫЙ ДИЛЕР И СЕРВИСНЫЙ ЦЕНТР

РАБОТАЙТЕ С УДОВОЛЬСТВИЕМ!

НОВИНКА



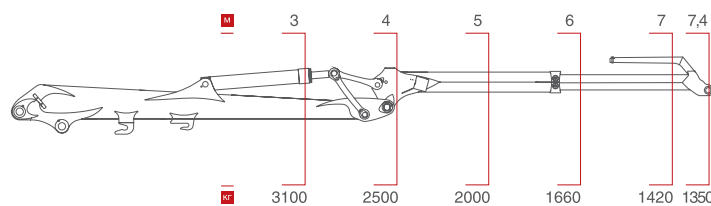
- Грузовой момент 10 тм.
- Максимальный вылет 7,4 м.
- Грузоподъёмность на максимальном вылете увеличена на 100 кг.

- Скорость работы увеличена на 25-30%. РВД защищены от внешнего воздействия.
- Масса манипулятора снижена на 440 кг.
- Улучшена эргономика.

ТЕХНИЧЕСКИЕ ХАРАКТЕРИСТИКИ

грузовой момент, тм	10,0
максимальный вылет, м	7,4
угол поворота колонны, град.	425
угол поворота вала ротатора, град.	бесконечный
масса манипулятора, кг	1820
рабочий орган	грейфер для лома

СХЕМА ГРУЗОПОДЪЕМНОСТИ



тел./факс: + 375 17 362-03-35 (36)
GSM: + 375 29 144-67-06
+ 375 29 130-77-90
www.kv-partner.com



ООО «КВ-партнер»
223060, Минский р-н
район д. Большое Стиклево
Бизнес-центр «S.UNION», оф.91



ГИДРОМАНИПУЛЯТОР ВЕЛМАШ VM10LM

для работы с ломом

PALFINGER

ОФИЦИАЛЬНЫЙ ДИЛЕР И СЕРВИСНЫЙ ЦЕНТР

Преимущества



Гидрораспределитель спроектирован и произведен специально для этого крана. Обеспечивает высокую точность и плавность выполнения операций.



Увеличенный объем бака исключает перегрев масла даже при работе в период высоких плюсовых температур окружающего воздуха.

Преимущества



Уменьшение объема основных гидроцилиндров позволило увеличить скорость работы манипулятора на 30%. Гидроцилиндр подъема стрелы и ротор защищены специальными кожухами, которые включены в базовую комплектацию.



Диаметры трубопроводов и РВД рассчитаны оптимально. Специально разработанный кожух надежно защищает РВД на удлинителе от внешних механических повреждений.



Рукава, идущие к ротору, полностью защищены от негативного механического воздействия: они проходят сквозь принципиально новую, запатентованную Epsilon, подвеску Epslink и не образуют висящие по сторонам петли.



Кресло оператора имеет продольную регулировку (к колонне – от колонны) и может быть отрегулировано под конкретного оператора.



В базовую комплектацию включен пульт управления электрооборудованием с цифровым счетчиком времени наработки.

Рычаги управления размещены по бокам. За счет расположения гидрораспределителя под сиденьем оператора уменьшена длина всех тяг, а их сочленения выполнены с помощью шарниров, что сводит люфт к минимуму.

Кресло изготовлено из интегрального ППУ.



Галогеновые фары дают отличную освещенность и позволяют не снижать темп работы в темное время суток.

Фары освещения расположены таким образом, чтобы поток света падал точно на рабочий орган (захват с грузом).

Фары защищены со всех сторон от случайных ударов, а также от пыли и влаги (класс защиты IP66).



Рама площадки поста управления имеет специальные выступающие зубья, которые гарантируют устойчивость при подъеме и спуске.



Безопасность соответствует требованиям ГОСТ. Специальное ограждение кресла оператора защищает колени и руки оператора.



Гидроманипулятор оборудован всеми необходимыми устройствами для соблюдения требований безопасности.



Гидравлическое выдвижение балок аутригеров (опция RX38).

тел./факс: + 375 17 362-03-35 (36)

GSM: + 375 29 144-67-06

+ 375 29 130-77-90

www.kv-partner.com



ООО «КВ-партнер»

223060, Минский р-н

район д. Большое Стиклево

Бизнес-центр «S.UNION», оф.91