

# МАЗ запускает серийное производство бортовых автомобилей с краноманипуляторными установками «Palfinger»

Минский автомобильный завод запускает в серийное производство бортовые автомобили с краноманипуляторными установками (КМУ) «Palfinger» PK 15500 и PK 23500 на бортовых автомобилях МАЗ. Об этом сообщил начальник управления продаж специальной техники и шасси ОАО «МАЗ» - управляющая компания холдинга «БЕЛАВТОМАЗ» - Дмитрий Короткевич.

– Дмитрий Викторович, в связи с чем принято решение о запуске серийного производства автомобилей с КМУ австрийского концерна «Palfinger»? Ведь не так давно завод анонсировал запуск мелкосерийного монтажа манипуляторов FASSI на шасси МАЗ.

– Действительно, в 2012 году мы открыли новое направление – производство бортовой техники с краноманипуляторными установками, предназначенными для выполнения погрузочно-разгрузочных работ без привлечения дополнительной техники – автокранов. Первый контракт о сотрудничестве в

данной области мы заключили с компанией «Fassi». Однако, как крупнейший производитель автомобильной техники в стране, мы несем ответственность перед своими потребителями в предоставлении лучших решений для их производственных задач. Поэтому и развиваем партнерские отношения с раз-

личными производителями грузоподъемного оборудования.

– У Вас есть конкретные примеры?

– Безусловно. Так, в прошлом году мы заключили соглашение о мелкосерийном монтаже КМУ «Велмаш», а в текущем году достигнуто соглашение о партнерстве в данной сфере с австрийским концерном «Palfinger».

– Дмитрий Викторович, с чем связано решение МАЗа о выпуске автомобилей, оснащенных КМУ?

– Мы постоянно анализируем рыночные тенденции, как меняется сама концепция подхода к выбору автомобилей. Организации и предприятия стремятся оптимизировать собственные автопарки за счет приобретения многофункциональной техники, способной выполнять широкий спектр производственных задач, при этом просчитывая ее экономическую эффективность. Соответственно и МАЗ не может остаться в стороне от пожеланий своих клиентов. Мы активно используем компетенции в области создания современных автомобилей, оборудованных грузоподъемными механизмами различных производителей, чтобы быть готовыми предложить продукцию, соответствующую всем требованиям заказчика с точки зрения необходимой именно ему технологии. Своим заказчикам мы предоставляем полную и достоверную информацию об особенностях каждой модели, о ее комплектации. Поскольку главной целью для нас является создание условий для успешной интеграции инновационной техники в производственные процессы своих клиентов.

– Как Вы считаете, какие преимущества манипуляторов концерна «Palfinger» являются ключевыми для ОАО «МАЗ» при принятии решения о сотрудничестве?

– Отвечу вопросом на Ваш вопрос. Что самое важное для техники помимо технических и эргономических параметров? Безусловно, первое в наше время условие – это безотказная работа. Техника должна быть надежной. Продукция «Palfinger» известна во всем мире своим безупречным качеством. Однако вечных двигателей, как мы знаем, не существует. Любое оборудование рано или поздно выходит из строя, снижая тем самым эффективность своей работы. Значит, второе важнейшее условие – это сервис. Наличие сервисного центра в

Беларуси гарантирует потребителям качественный сервис, а также своевременное техобслуживание, исключая при этом, помимо прочего, проблемы с поиском и доставкой запчастей.

– У австрийского концерна «Palfinger» есть представитель в Беларуси?

– Не только представитель, а сертифицированный сервисный центр – предприятие «КВ-партнер» – предприятия могут быть уверены, что в любом городе страны они получат сервисное обслуживание высочайшего класса, профессиональные консультации специалистов, а также необходимый объем запасных частей непосредственно со склада центра. Таким образом, с учетом вышеперечисленных критериев, австрийский производитель является полноценным партнером холдинга «БЕЛАВТОМАЗ». Более того хочу отметить, что в ходе взаимодействия наши австрийские коллеги со своей стороны также приложили максимум усилий, чтобы качественное гидравлическое оборудование «Palfinger» стало доступным белорусскому потребителю.

– Какие модели кранов-манипуляторов «Palfinger» будут запущены в серийное производство?

– В настоящее время достигнуто соглашение о запуске бортовых автомобилей с кранами PK 15500 и PK 23500. Это самые востребованные модели из кранов-манипуляторов данного производителя, предназначенные для работ с крупногабаритными грузами.

– Когда белорусские предприятия смогут их приобрести?

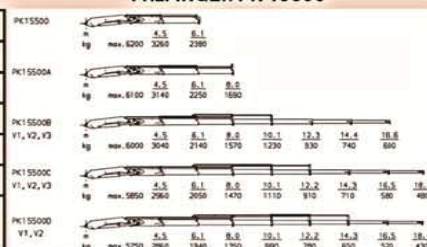
– Данные автомобили уже включены в прайс-лист серийных изделий ОАО «МАЗ» и доступны для заказа уже сегодня.

Бортовой автомобиль МАЗ оснащён крано-манипуляторной установкой Palfinger, предназначенной для самопогрузки и саморазгрузки бортовой платформы, а также для выполнения монтажных работ на рассредоточенных объектах.

## Технические характеристики КМУ Palfinger PK 15500

Макс. подъемный момент	14,4 тм
Макс. грузоподъемность	6200 кг
Макс. гидравлический вылет	14,6 м
Макс. вылет с гуськом	18,8 м
Угол поворота	420°
Общий вес (станд.)	1619 кг
Ширина в транспортном положении	2,50 м

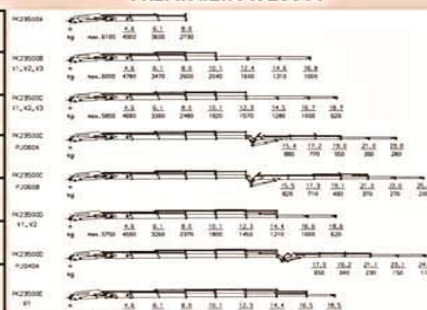
## Схема грузоподъемности Palfinger PK 15500



## Технические характеристики КМУ Palfinger PK 23500

Макс. подъемный момент	23,0 тм
Макс. грузоподъемность	10000 кг
Макс. гидравлический вылет	16,7 м
Макс. вылет с гуськом	25,0 м
Угол поворота	400°
Общий вес (станд.)	2346 кг
Ширина в транспортном положении	2,50 м

## Схема грузоподъемности Palfinger PK 23500



**ООО «КВ-партнер»**  
www.kv-partner.com  
УНП 190835233

**КВ ПАРТНЕР**

Отдел реализации спецтехники и специальных проектов  
ОАО «МАЗ»  
управления продаж специальной техники и шасси

**тел.: +375 17 217 99 05**  
**факс: +375 17 217 25 29**

Сервисный центр концерна «Palfinger»  
ООО «КВ-партнер»

**Тел/факс:**  
**+375 17 362-03-35**  
**+375 17 362-03-36**  
**Vel.: +375 29 130-77-90**